



АДМИНИСТРАЦИЯ ГОРОДА ЧЕЛЯБИНСКА
УПРАВЛЕНИЕ РАЗВИТИЯ И БЛАГОУСТРОЙСТВА ГОРОДСКОЙ СРЕДЫ
ГОРОДА ЧЕЛЯБИНСКА

Энтузиастов ул., 26Б, г. Челябинск, 454080, тел. (351) 277-85-16, факс 232-10-32 blago@cheladmin.ru

АКТ В3685

г. Челябинск

«20» марта 2020 г.

Мною, ведущим специалистом отдела правового, кадрового и организационного обеспечения Управления развития и благоустройства городской среды города Челябинска Жаровой Еленой Николаевной в присутствии начальника отдела муниципального контроля в сфере благоустройства Управления развития и благоустройства городской среды города Челябинска Кафтыревой В. А., юрисконсульта отдела муниципального контроля в сфере благоустройства Управления развития и благоустройства городской среды города Челябинска Тефтелевой В. А. составлен настоящий акт о следующем:

в целях реализации положений Правил размещения и содержания информационных конструкций на территории города Челябинска утвержденных решением Челябинской городской Думы от 19.12.2017 № 36/4 (далее – Правила) старшим инженером отдела благоустройства и обеспечения жизнедеятельности территории Калининского района города Челябинска Михеевой И. Г. 20.03.2020 составлен акт осмотра фасада здания, расположенного по адресу: г. Челябинск, пр-т Победы, д. 315А (мерцающая вывеска и баннер «Хмельной кот»). В ходе осмотра установлены нарушения п.п. 1 п. 24 Правил. Установить собственника информационных конструкций не представляется возможным.

К акту прилагаются: фотографии 1 экз. (2 информационных конструкции).

Подпись лица составившего акт:


подпись

Е. Н. Жарова
(фамилия и инициалы)

Подписи лиц присутствующих при составлении акта:


подпись

В. А. Кафтырева
(фамилия и инициалы)


подпись

В. А. Тефтелева
(фамилия и инициалы)

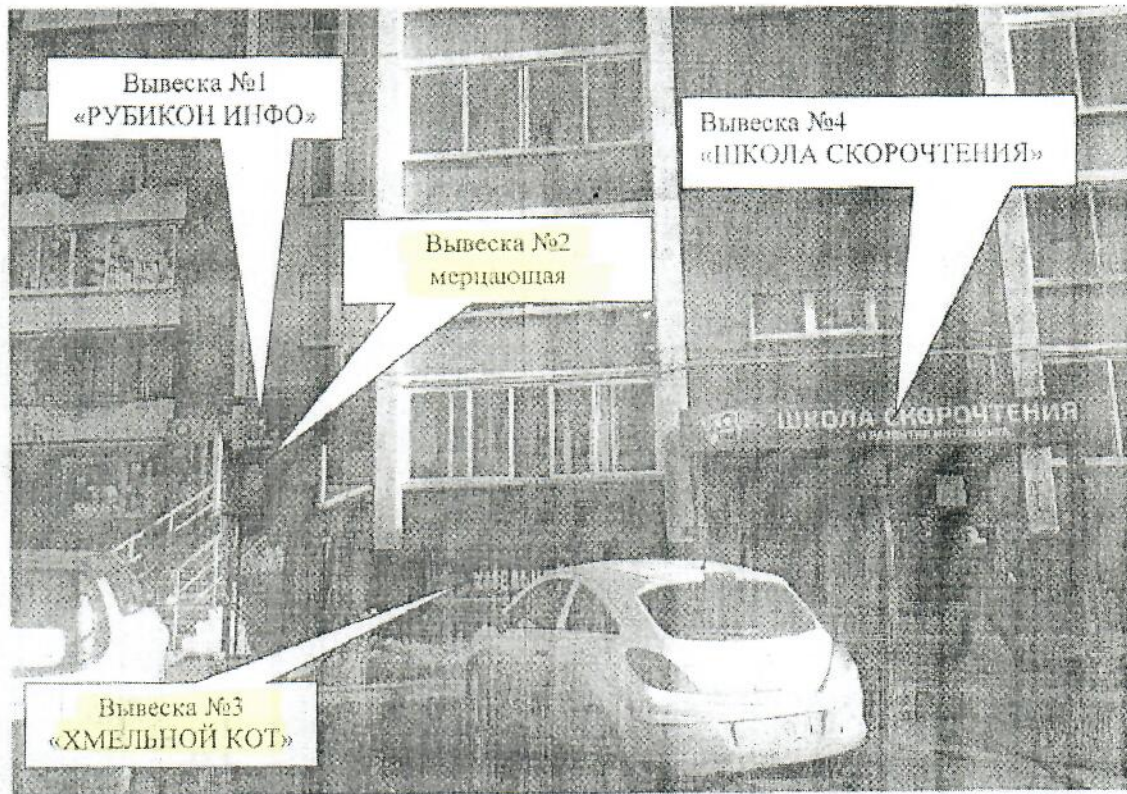


Иллюстрация № 2:

Вывеска №1 «РУБИКОН ИНФО» изготовлена на баннерной ткани.
Вывеска №2 мерцающая.
Вывеска №3 «ХМЕЛЬНОЙ КОТ» изготовлена на баннерной ткани.
Вывеска №4 «ШКОЛА СКОРОЧТЕНИЯ».

Старший инженер отдела благоустройства и обеспечения
жизнедеятельности территории

Михеева И.Г.