

Тактико-технические характеристики основных и специальных пожарных автомобилей 3 ПСО ФПС ГПС Главного управления МЧС России по Челябинской области

№ п/п	Автомобиль	Длина (мм)	Ширина (мм)	Высота (мм)	Ширина колеи внешняя (мм)	Радиус поворота (мм)	Полная масса (кг)
1	КАМАЗ АЦ 3,2-40/4 (43253)001МС	7400	2500	3460	2550	10000	15500
2	КАМАЗ АЦ 3,2-40 (43253)	7440	2550	3500	2500	10000	15500
3	КАМАЗ АЦ-3,2-40/4 (43265) 014 МС	7600	2500	3500	2500	11500	15700
4	КАМАЗ АЦ-3,2-40/4 (43265)	8200	2500	3450	2530	11500	14915
5	КАМАЗ АЦ-3,2- 40 (43253)58815S	8000	2550	3500	2550	10800	15500
6	УРАЛ АЦ-3,0 40 (43206) 58811С	8250	2500	3200	2520	11000	12420
7	УРАЛ АЦ-3,0 40/2 (43206) 1МИ-01	8000	2500	3500	2550	11000	13300
8	УРАЛ АЦ-15,0-100 (6370)	9700	2500	3350	2500	13000	25000
9	АЦ-3,0-40/4(IVECO-АМТ)	8160	2500	3460	2550	10500	14915
10	АД-120(4334) 361610	7610	2500	3280	2100	10800	8490
11	MAGIRUS АЛ-37 (Iveco)	9700	2460	3390	2400	9350 (по люльке)	14800
12	АЛ-30 (ЗИЛ 131) ПМ506В	11000	2500	3200	2200	10200	10185
13	АКП-50 (КАМАЗ-6540)	12000	2500	4000	2100	10500	29000
14	АКП-54 (МВ Actros 3332)	12800	2500	4050	2500	11000	32300
15	АЛ-50 (КАМАЗ-53229)	11500	2500	3500	2100	10000	22000

Габаритные размеры вылета аутригеров для установки автолестниц и подъёмников, (мм):

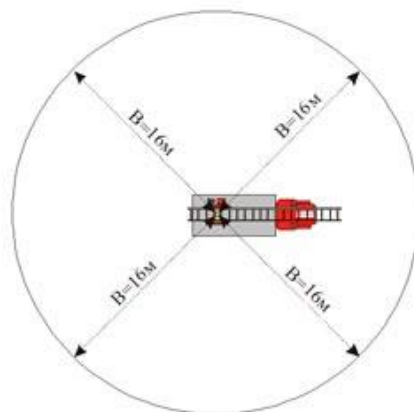
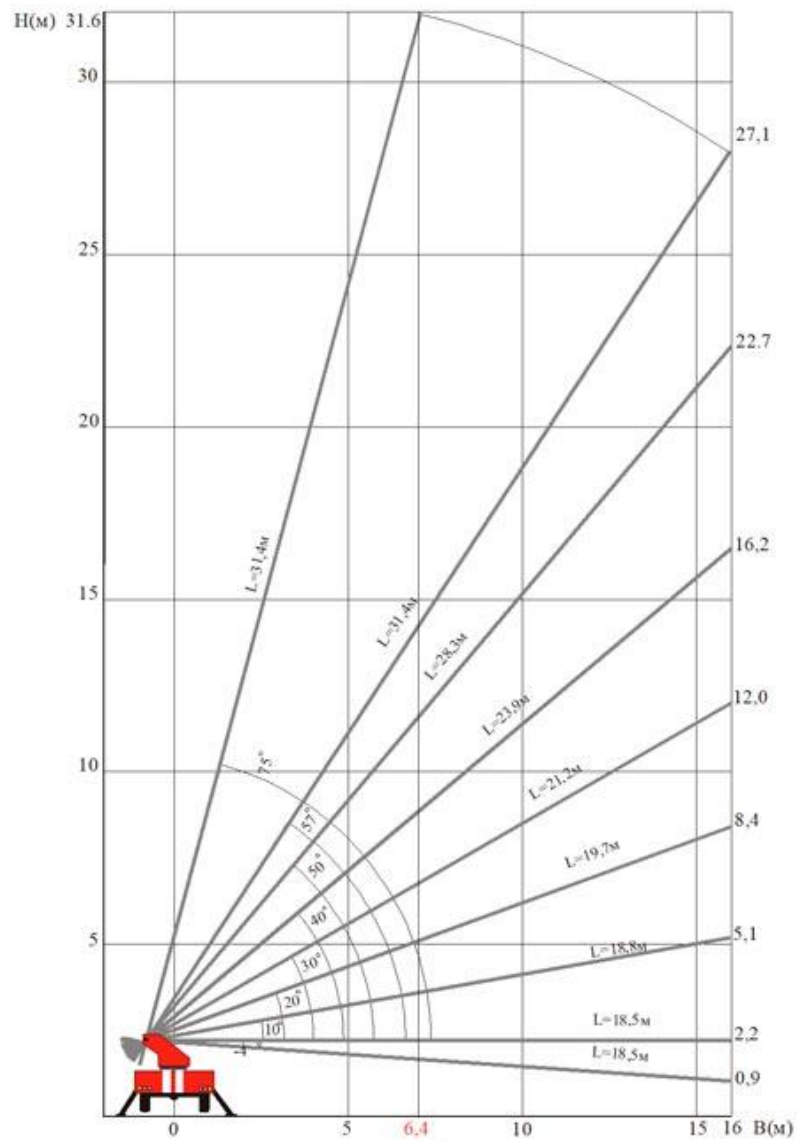
MAGIRUS АЛ-37 (Iveco) - 5200

АКП-50 (КАМАЗ-6540) - 5400

АЛ-50 (КАМАЗ-53229) - 5700

АКП-54 (МВ Actros 3332) - 6000

АЛ-30 (ЗИЛ 131) ПМ506В

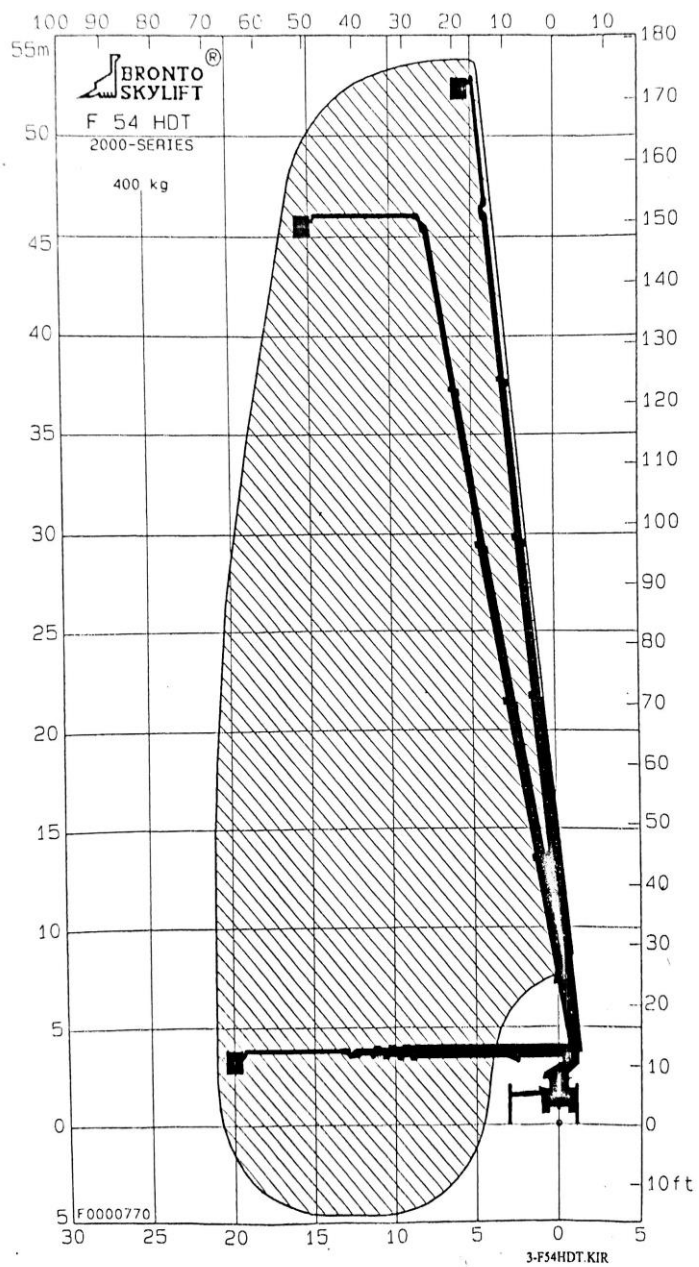


АКП-54 (MB Actros 3332)



БРОНТО СКАЙЛИФТ F 54 HDT²⁰⁰⁰

ЗОНА ОБСЛУЖИВАНИЯ ПОДЪЕМНИКОМ

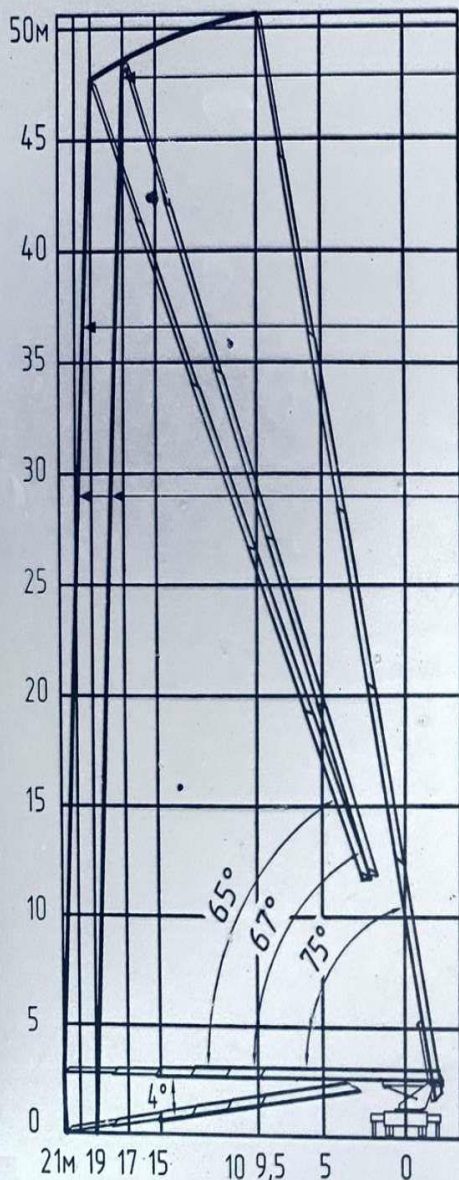


АЛ-50 (КАМАЗ-53229)

без люльки

АЛ-50

с люлькой

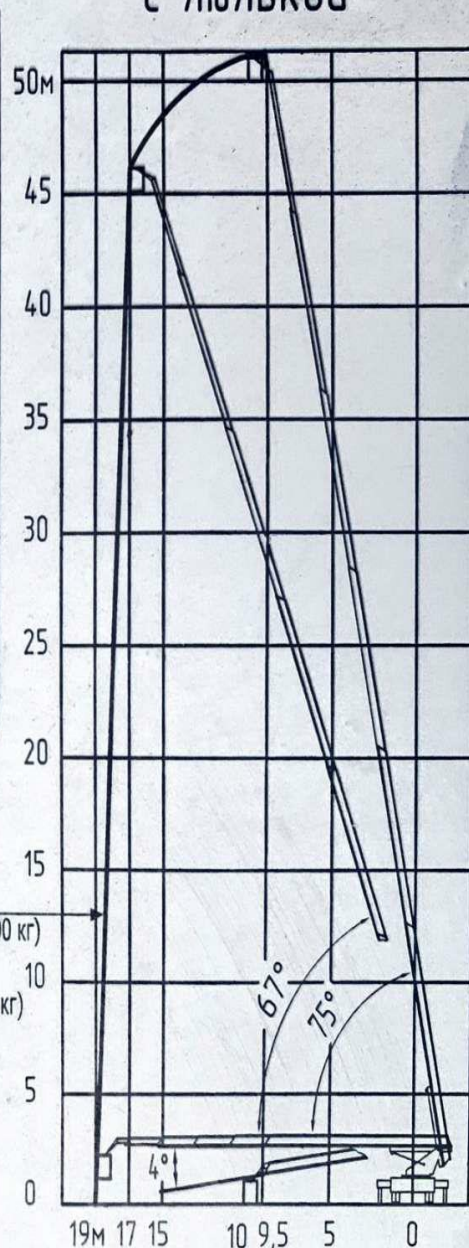


Неприслоненная вершина:
нагрузка на вершину-300 кг,
в лифте - 2 чел. (200 кг), или
нагрузка на лестницу-
3 чел. с интервалом 12м (280 кг)

Неприслоненная вершина:
нагрузка на вершину-
1 чел. (100 кг)

Прислоненная вершина:
нагрузка в лифте 2 чел. (200 кг),
или нагрузка на лестницу-
8 чел. с интервалом 7м (720 кг)

Неприслоненная люлька:
нагрузка в люльке - 2 чел. (200 кг)
или нагрузка на лестницу-
3 чел. с интервалом 12м (280 кг)



Зона обслуживания